


KANEMITE® 15SC

INSECTICIDA

¡Seguro contra
adultos e inmaduros!



- Efecto de derribe.
- Largo período de protección.
- Bajo impacto a insectos y ácaros benéficos.
- Control de todos los estados del ácaro.
- Banda toxicológica verde.
- Con registro en **Agricultura Protegida.** 



Fresa



Aguate



Pimiento



Pepino

¿Qué es KANEMITE® 15 SC?

- **KANEMITE® 15 SC** es un acaricida de contacto, selectivo, con efecto de derribe y una larga actividad residual para el control de ácaros dañinos en varios cultivos.
- Único con el ingrediente activo **acequinocyl**, ideal para el manejo de la resistencia de ácaros.

Ventajas

- Único modo de acción que no muestra resistencia cruzada.
- Bajo impacto ambiental, banda toxicológica verde.
- Efecto de derribe que evita que los niveles de población salgan de control.
- Alta resistencia al lavado por lluvia.
- Alta persistencia de control.

Características



Control de huevecillos, ninfas y adultos



De acción inmediata



Inofensivo a insectos benéficos



Persistencia en el follaje



Trabaja por contacto



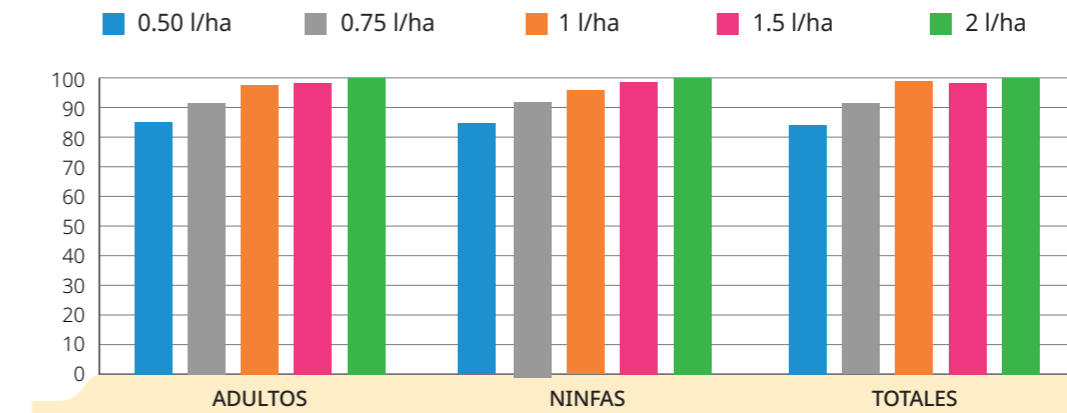
Herramienta anti-resistencia

Tolerancias EPA

Cultivo	Intervalo de seguridad	Tolerancia EPA ppm
Aguacatero	SL	0.5
Fresa, Arándano, Frambuesa, Zarzamora, Grosella	1	0.5
Lima, Tangerino, Limón, Toronjo, Naranja, Mandarina	7	0.2
Manzano, Pera	14	1, 0.4
Rosa	SL	Exento
Chile, Tomate, Tomate de cáscara, Papa, Pimiento, Berenjena	3	0.7
Calabacita, Sandía, Calabaza,	1	0.3
Pepino	1	0.15
Mango, Papayo	SL	No tiene

Efectividad biológica

KANEMITE® 15 SC porcentaje de control de Araña roja *Tetranychus urticae*.



Recomendaciones de uso

CULTIVO	PLAGA	DOSIS
Aguacatero (3)	Ácaro cristalino (<i>Oligonychus perseae</i>) Ácaro café (<i>Oligonychus punicae</i>)	1.5 a 2 ml / l de agua
Arándano, Frambuesa, Fresa, Grosella, Zarzamora (1)	Araña roja o de dos manchas (<i>Tetranychus urticae</i>)	0.75 a 2 l / ha
Lima, Limonero, Mandarino, Naranja, Tangerino, Toronjo (7)		0.5 a 2 ml / l de agua
Manzano, Peral (14)		1 a 2 ml / l de agua
Rosal (SL)	Araña roja (<i>Tetranychus urticae</i>)	0.5 a 2 ml / l de agua
Berenjena, Chile, Pimiento, Tomate, Papa, Tomate de cáscara (3)	Araña roja (<i>Tetranychus urticae</i>)	0.75 a 1.5 l / ha
	Ácaro blanco (<i>Polyphagotarsonemus latus</i>)	1.0 a 1.5 l / ha
Mango (SL)	Araña roja o de dos manchas (<i>Tetranychus urticae</i>)	200 ml / 200 l de agua
Papayo (SL)		1.5 l / ha
Esparrago (14)		1 a 1.5 l / ha
Maíz (3)		0.75 a 1.5 l / ha
Frijol ejotero, Soya, Garbanzo, Haba, Lenteja, Chícharo (1)		
CULTIVO Agricultura Protegida		DOSIS
Calabacita, Calabaza, Melón, Pepino, Sandía (1)	Araña roja o de dos manchas (<i>Tetranychus urticae</i>)	2 l / ha
Tomate, Berenjena, Chile, Pimiento (3)		1 a 1.5 l / ha

() INTERVALO DE SEGURIDAD: Días que deben transcurrir entre la última aplicación y la cosecha. Intervalo de REEntrada al campo (REI) es de solo 12 horas.



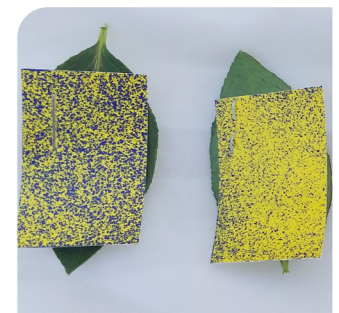
PRECAUCIÓN



- Inicie las aplicaciones cuando las poblaciones de la plaga sean bajas.
- Repita la aplicación en un periodo de 7 a 15 días, dependiendo de la infestación.
- Haga máximo dos aplicaciones de **KANEMITE® 15 SC** por ciclo.



Acidifique el agua con la que va a hacer la mezcla a un pH de 4.5 a 5.5 usando el producto **pHase-1®**.



Asegure el cubrimiento total del follaje para lo que se recomienda utilizar el surfactante **Silwet Maxx®** o **Silwet Eco®**, este último con registro OMRI.



Ninfa, adulto y huevecillo



LEA Y ATIENDA SIEMPRE LAS RECOMENDACIONES DE LA ETIQUETA!

MANTÉNGASE EN CONTACTO

 LINKEDIN  FACEBOOK  TWITTER  INSTAGRAM  YOUTUBE

www.upl-ltd.com/mx

Av. Insurgentes Sur No. 1647 Piso 3
Col. San José Insurgentes,
Del. Benito Juárez C. P. 03900 Cd. de México,
Tel.: +52 55 5998 6300

Blvd. Jesús Valdés Sánchez No. 2369,
Fracc. Europa, C.P. 25290, Saltillo,
Coahuila, México.

Tel: +52 844 438 0500

800
Servicio de atención toxicológica
ATOX | **SINTOX**
000 2869 | 009 2800

